

Do wymiany do wysokości stropu remontowanego  
Sanitariatu od zaworu przy poziomach  
piony W5, W6, W7, W8

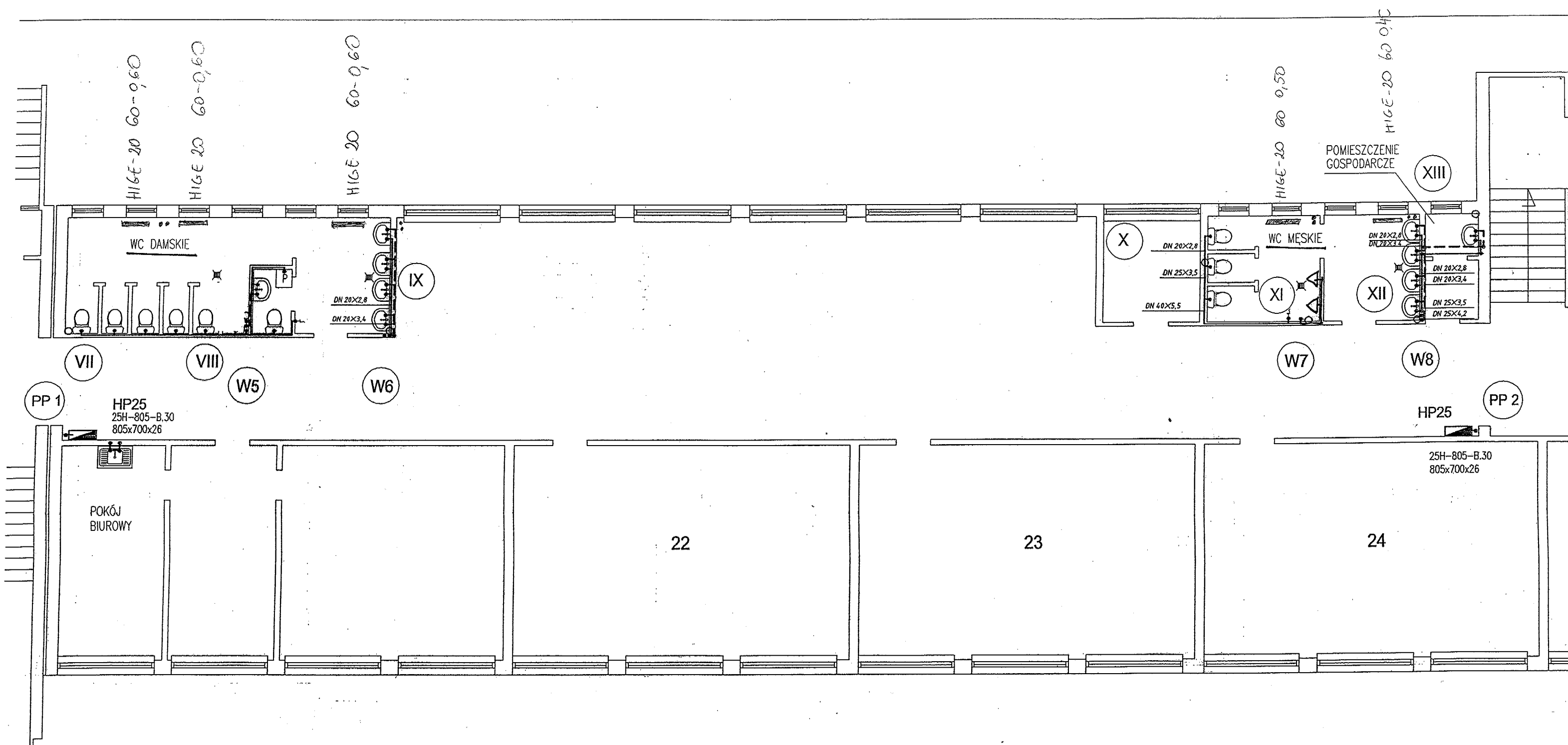
Od rewizji kanalizacyjnej do wysokości  
stropu remontowanego Sanitariatu  
piony VII, VIII, IX, X, XI, XII.

PIWNICE  
Sk. 1:100

SCHEMAT INSTALACJI W POMIESZCZENIU PRZYŁĄCZA WODY

zawór pierwszeństwa

Rys. 1



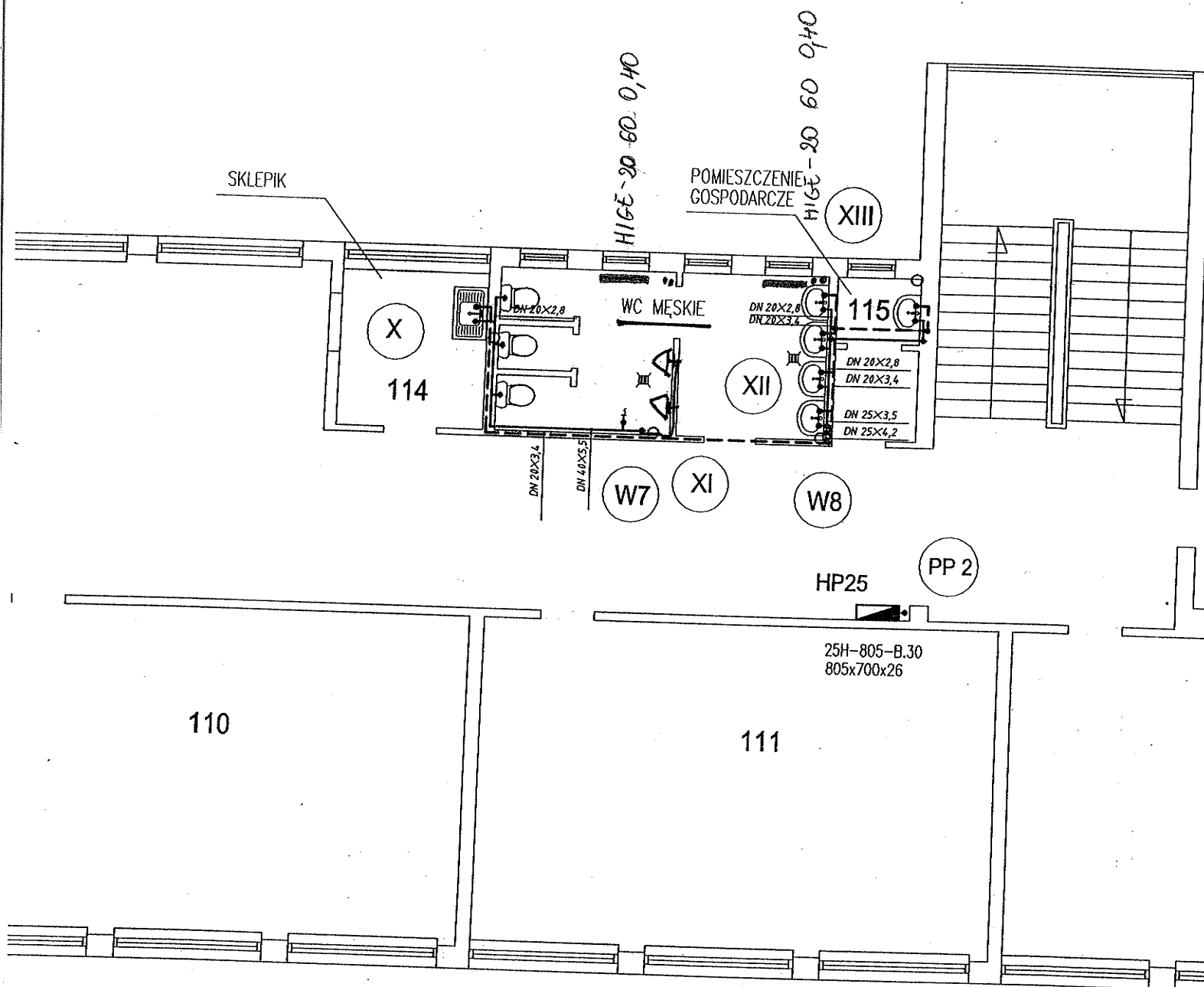
Do remontu WC damski i WC męski  
 Wymiane pionów:  
 wodnych - W5, W6, W7, W8  
 kanalizacyjnych - VII, VIII, IX, X, XI, XII

**PARTER**

Sk. 1:100

HP25  
 25H-805-B.30  
 805x700x26

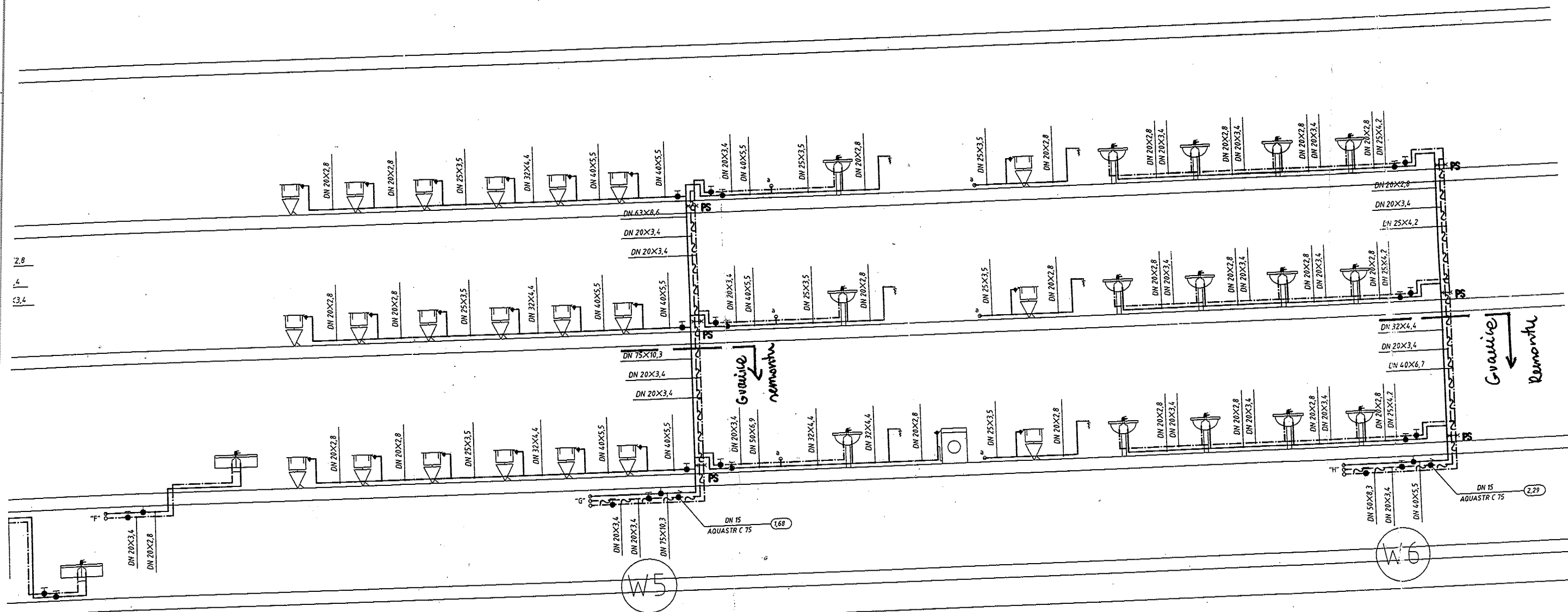
Duc



Do remontu WC męski  
Wymiana pionów:  
Wodnych - W7, W8  
Kanalizacyjnych - X, XI, XII

PIĘTRO I

Sk. 1:100



|               |             |
|---------------|-------------|
| PRE           |             |
| ul. REMBIE    |             |
| Obiekt        | LICEU       |
|               | ul. FU      |
| Faza          |             |
| Temat         | WYMIANA INS |
| Treść rysunku | ROZ         |
| Skala         | Opracowa    |
| 1 : 100       | mgr in      |
| Data          | Opracowa    |
| 05.2015       | mgr in      |

Rys. 4

